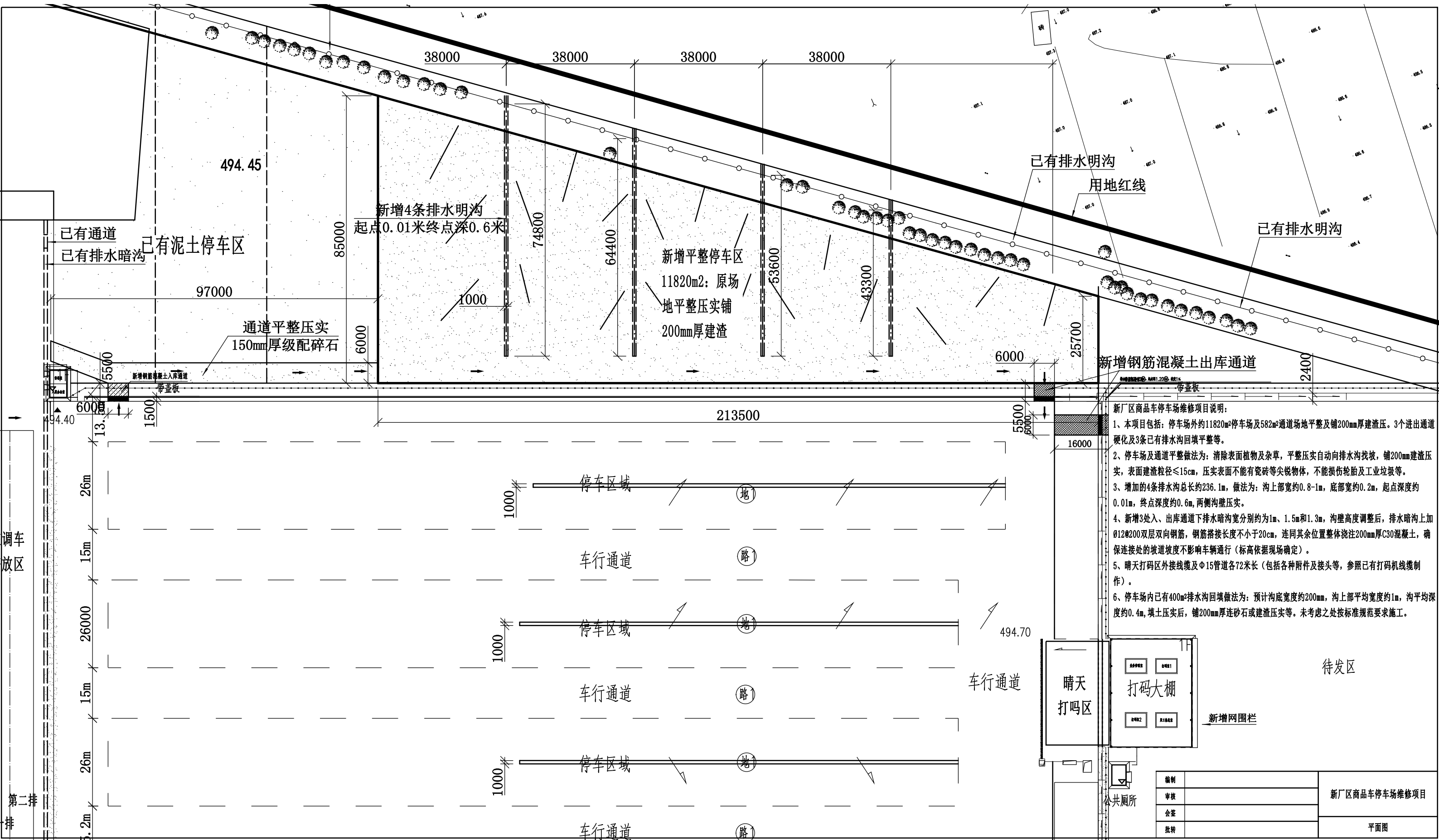


- 新厂区商品车停车场维修项目说明:
- 1、本项目包括: 停车场外约11820m²停车场及582m²通道场地平整及铺200mm厚建渣压。3个进出通道硬化及3条已有排水沟回填平整等。
 - 2、停车场及通道平整做法为: 清除表面植物及杂草, 平整压实自动向排水沟找坡, 铺200mm建渣压实, 表面建渣粒径≤15cm, 压实表面不能有瓷砖等尖锐物体, 不能损伤轮胎及工业垃圾等。
 - 3、增加的4条排水沟总长约236.1m, 做法为: 沟上部宽约0.8-1m, 底部宽约0.2m, 起点深度约0.01m, 终点深度约0.6m, 两侧沟壁压实。
 - 4、新增3处入、出库通道下排水暗沟宽分别约为1m、1.5m和1.3m, 沟壁高度调整后, 排水暗沟上加Ø12@200双层双向钢筋, 钢筋搭接长度不小于20cm, 连同其余位置整体浇注200mm厚C30混凝土, 确保连接处的坡度坡度不影响车辆通行(标高依据现场确定)。
 - 5、晴天打码区外接线缆及Φ15管道各72米长(包括各种附件及接头等, 参照已有打码机线缆制作)。
 - 6、停车场内已有400m²排水沟回填做法为: 预计沟底宽度约200mm, 沟上部平均宽度约1m, 沟平均深度约0.4m, 填土压实后, 铺200mm厚连砂石或建渣压实等。未考虑之处按标准规范要求施工。

编制		新厂区商品车停车场维修项目
审核		
会签		
批转		
		平面图



新厂区商品车停车场维修项目说明:

- 1、本项目包括: 停车场外约11820m²停车场及582m²通道场地平整及铺200mm厚建渣压。3个进出通道硬化及3条已有排水沟回填平整等。
- 2、停车场及通道平整做法为: 清除表面植物及杂草, 平整压实自动向排水沟找坡, 铺200mm建渣压实, 表面建渣粒径≤15cm, 压实表面不能有瓷砖等尖锐物体, 不能损伤轮胎及工业垃圾等。
- 3、增加的4条排水沟总长约236.1m, 做法为: 沟上部宽约0.8-1m, 底部宽约0.2m, 起点深度约0.01m, 终点深度约0.6m, 两侧沟壁压实。
- 4、新增3处入、出库通道下排水暗沟宽分别约为1m、1.5m和1.3m, 沟壁高度调整后, 排水暗沟上加Ø12@200双层双向钢筋, 钢筋搭接长度不小于20cm, 连同其余位置整体浇注200mm厚C30混凝土, 确保连接处的坡度坡度不影响车辆通行(标高依据现场确定)。
- 5、晴天打码区外接线缆及Φ15管道各72米长(包括各种附件及接头等, 参照已有打码机线缆制作)。
- 6、停车场内已有400m²排水沟回填做法为: 预计沟底宽度约200mm, 沟上部平均宽度约1m, 沟平均深度约0.4m, 填土压实后, 铺200mm厚连砂石或建渣压实等。未考虑之处按标准规范要求施工。

编制		新厂区商品车停车场维修项目
审核		
会签		
批转		
		平面图